

Coins pour cloison sèches

Instructions d'installation

PIÈCES NO-COAT

Extérieur 90

Au moment de l'installation des cloisons sèches pour les coins à 90°, posez les profils Extérieur 90 tel qu'illustré à la figure 1a.

Figure 1a

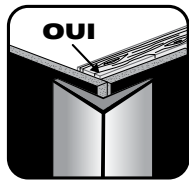
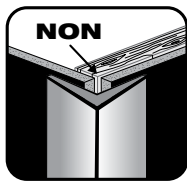


Figure 1b



Bullnose

Lors de l'installation des cloisons sèches pour les coins Bullnose, procédez de la façon indiquée à la figure 2a pour créer une ouverture au niveau du rayon de la cornière. Assurez-vous que les cloisons sèches n'entrent pas en contact et ne créent pas d'ouverture au niveau du rayon de la cornière.

Figure 2a

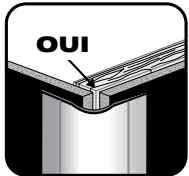
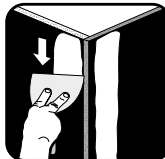


Figure 2b



Fabriqué avec une technologie **SLAM**

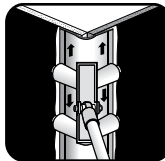
Extérieur 90 et Bullnose



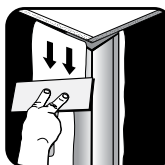
1. Utilisez le couteau pour appliquer le composé à joints sur les cloisons sèches en vous assurant de dépasser légèrement le point de rencontre des coins. Vous pouvez également utiliser une trémie pour remplir le profil.



2. Placez la cornière sur le mur en vous assurant de l'aligner avec le plafond sans laisser de jeu. Appuyez pour la fixer en place.

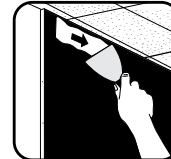


3. Utilisez le rouleau pour intégrer la cornière. Vous pouvez également exercer une pression en passant le couteau sur la cornière à un angle de 45°. Utilisez le couteau à rubaner pour appliquer une mince couche de composé à joints sur la bordure. Laissez sécher complètement.

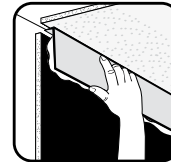


4. Utilisez le couteau de finition plus large pour appliquer une mince couche sur la bordure à nouveau. Laissez sécher complètement. Poncez légèrement et peignez.

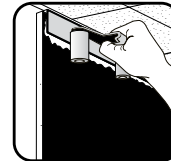
Bordure en L



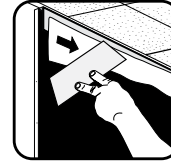
1. Utilisez le couteau à rubaner pour appliquer le composé à joints sur les cloisons sèches, juste au-dessus de l'endroit où la bordure en L sera installée. Vous pouvez également utiliser une trémie pour remplir le profil.



2. Placez la bordure en L sur le mur. Appuyez pour la fixer en place.

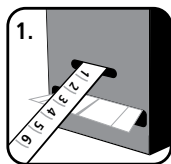


3. Intégrez la cornière au moyen d'un rouleau ou d'un couteau, en exerçant une pression uniforme à un angle de 45°. Utilisez le couteau pour appliquer une mince couche de composé à joints sur le bord de la bordure en « L ». Laissez sécher complètement.



4. Utilisez le couteau de finition plus large pour appliquer une mince couche sur le bord de la bordure en « L » de nouveau. Laissez sécher complètement. Poncez légèrement et peignez.

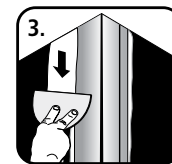
COIN FLEXIBLE NO-COAT



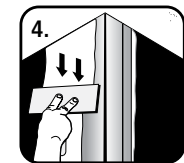
1. Ouvrez la boîte de rouleau NO-COAT et sortez le ruban par la fente sur le côté de la boîte. Insérez le crochet du ruban à mesurer dans la fente étroite afin de mesurer la longueur de ruban NO-COAT voulue. Coupez le ruban avec des ciseaux.



2. À l'aide d'un couteau de 4 ou 6 po, appliquez du composé à joints tout usage sur le coin et posez le ruban NO-COAT en appliquant une pression.



3. Retirez l'excédent de composé avec le même couteau et laissez sécher.



4. Utilisez un couteau de finition de 6 ou 8 po pour appliquer une mince couche sur les bordures du ruban, puis laissez sécher.



5. Poncez et faites la finition.

800-233-8990 • certainteed.ca • <http://blog.certainteed.com>

TOITURE • PAREMENT • MENUISERIE PRÉFABRIQUÉE • TERRASSES • RAMPES • CLÔTURES
 GYPSE • PLAFONDS • ISOLATION

CertainTeed
 SAINT-GOBAIN