

CertainTeed

NO-COAT

Rouleaux flexibles pour coins



Fabriqué avec
une technologie
SLAM

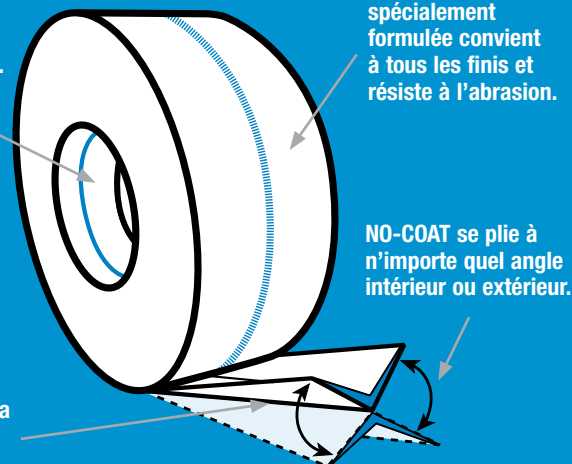
Un coin à haut rendement pour cloison sèche qui se plie à n'importe quel angle rentrant ou sortant.

- Convient à tous les angles de toutes les longueurs.
- Reste droit et conserve l'angle voulu grâce à sa charnière malléable.
- Un coin solide qui résiste aux impacts et empêche les bords de fendre.
- Offre un coût d'installation total moins élevé, tout en offrant un coin robuste et esthétique.

Le noyau aminci en copolymère haute résistance ne se fend pas et ne se bosse pas.

Le papier à surface spécialement formulée convient à tous les finis et résiste à l'abrasion.

La charnière malléable s'ajuste à tout angle. Vous pouvez la poser rapidement, sans devoir la plier et la mesurer d'avance.



Données sur le produit

	CODE CERTAINT TED :	CODE CUP :	LONGUEUR :	LARGEUR :	TYPE D'EMBALLAGE :
COIN FLEXIBLE 325 NO-COAT	311622	800805116926	30,8 m (100 pi)	82,6 mm (3,25 po)	10 rouleaux/ emballage
COIN FLEXIBLE 450 NO-COAT	311691	800805116919	30,8 m (100 pi)	114 mm (4,5 po)	4 rouleaux/ emballage

Distribué par :

CertainTeed
SAINT-GOBAIN

Gypse

CertainTeed

NO-COAT®

Rouleaux flexibles pour coins

Instructions d'installation

Les rouleaux Coin Flexible de CertainTeed

vous permettent d'obtenir un coin parfait à tout coup, peu importe l'angle. Ils sont appliqués avec du composé à joints et leur revêtement de papier offre une forte adhérence uniforme et structurale, ce qui empêche l'émiettement et les retouches.

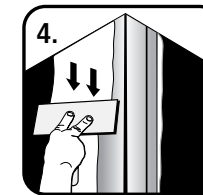
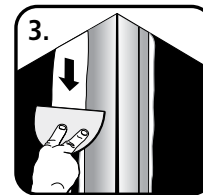
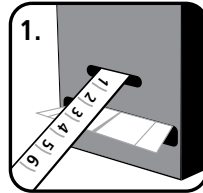
Le papier de haute qualité à surface spécialement formulée est idéal pour l'application de peinture ou de texture.

Le rouleau Coin Flexible 325 de NO-COAT

convient parfaitement aux joints de moins de 3 m (10 pi). Il s'adapte à tous les angles, reste en place et camoufle les irrégularités dans la charpente.

Le rouleau Coin Flexible 450 de NO-COAT

offre plus de rigidité, ce qui en fait un meilleur choix pour les joints de plus de 3 m (10 pi) de longueur, comme ceux des plafonds voûtés et des plafonds cathédrale. Son rebord très large couvre les grandes ouvertures et les coins ayant des défauts de construction. Son format offre également une bonne résistance aux coups.



INSTRUCTIONS D'INSTALLATION

1. Ouvrez la boîte de rouleau NO-COAT et sortez le ruban par la fente sur le côté de la boîte. Insérez le crochet du ruban à mesurer dans la fente étroite afin de mesurer la longueur de ruban NO-COAT voulue. Coupez le ruban avec des ciseaux.

2. À l'aide d'un couteau de 4 ou 6 po, appliquez du composé à joints tout usage sur le coin et posez le ruban NO-COAT en appliquant une pression.

3. Retirez l'excédent de composé avec le même couteau et laissez sécher.

4. Utilisez un couteau de finition de 6 ou 8 po pour appliquer une mince couche sur les bordures du ruban, puis laissez sécher.

5. Poncez et faites la finition.



RENSEIGNEZ-VOUS SUR TOUS NOS AUTRES PRODUITS ET SYSTÈMES CERTAINTEED® :

TOITURE • PAREMENT • MENUISERIE PRÉFABRIQUÉE • TERRASSES • RAMPES • CLÔTURES
GYPSE • PLAFONDS • ISOLATION

www.certainteed.ca <http://blog.certainteed.com>

CertainTeed Corporation
20 Moores Road
Malvern, PA 19355

Professionnels : 800-233-8990
Consommateurs : 800-782-8777

© 07-2016 CertainTeed Gypsum Canada, Inc.
Imprimé au Canada sur du papier recyclé. CTG-4139