

CertainTeed

silentFX®

QuickCut™

Panneau de gypse insonorisant

Données sur le produit pour approbation

Description du produit

Le panneau de gypse insonorisant SilentFX® QuickCut™ est spécialement conçu pour réduire la transmission des bruits aériens entre deux pièces adjacentes lorsqu'il est utilisé dans les murs ou dans les assemblages de plafonds/planchers. SilentFX QuickCut est fait de polymère viscoélastique qui freine l'énergie sonore. L'application de polymère viscoélastique entre deux noyaux en gypse denses spécialement formulés crée une combinaison qui améliore considérablement l'atténuation du son et qui est idéale pour les systèmes qui exigent un indice de transmission sonore (ITS) élevé. Les systèmes commerciaux acoustiques conçus avec le SilentFX QuickCut offrent des indices ITS de 50 et plus. En plus d'offrir un rendement acoustique exceptionnel, ce panneau fonctionnellement supérieur est conçu pour être « entaillé et cassé » pour accélérer l'installation et réduire les frais de main-d'œuvre.

Applications de base

Les panneaux de gypse SilentFX QuickCut de 1/2 po sont conçus pour les murs intérieurs dans les applications résidentielles, commerciales et institutionnelles. Les panneaux de gypse SilentFX QuickCut de type X de 5/8 po sont conçus pour les murs et les plafonds intérieurs dans les applications résidentielles, commerciales et institutionnelles. Ils peuvent également être utilisés pour les nouvelles constructions ou les rénovations en tant que revêtement de charpente de bois ou d'acier. Ils sont généralement cloués ou vissés à des montants à 400 mm (16 po) ou à 610 mm (24 po) d'entraxe.

Avantages

- Fabriqués à partir de polymère viscoélastique pour une réduction supérieure du bruit
- Les systèmes SilentFX QuickCut améliorent l'atténuation du son en offrant des indices ITS de 50 et plus.
- Des indices ITS élevés avec moins de couches de gypse que les assemblages traditionnels.
- Résistants aux coups conformément à la norme ASTM C1629.
- La technologie M2Tech offre une barrière de protection supplémentaire contre l'humidité et la moisissure.
- La meilleure cote (10) pour la résistance à la moisissure selon la norme ASTM D3273*.
- Finition semblable à celle d'un panneau de gypse standard.
- Produits réguliers et de type X offerts.

Restrictions

- Il faut éviter d'exposer les panneaux à l'eau ou à l'humidité excessive lors du transport, de l'entreposage, de la manutention, pendant l'installation et après celle-ci. Une bonne conception et des pratiques de construction qui permettent d'éviter d'exposer les matériaux de construction à l'eau et à l'humidité représentent la meilleure stratégie pour éviter la formation de moisissure.
- Le panneau de gypse SilentFX QuickCut de 12,7 mm (1/2 po) n'est pas recommandé pour les plafonds.
- Il n'est pas recommandé de poser les panneaux à l'extérieur.
- Il n'est pas recommandé d'utiliser le panneau de gypse SilentFX QuickCut dans les zones humides ou sujettes à une humidité élevée en permanence, telles que

- les murs se trouvant derrière les carreaux des douches et des bains, les saunas, les bains de vapeur ou les douches collectives.
- Il n'est pas recommandé d'exposer en permanence les panneaux à des températures supérieures à 52 °C (125 °F).
- L'entraxe des charpentes de plafonds ne doit pas dépasser 400 mm (16 po) pour les applications parallèles et 610 mm (24 po) pour les applications perpendiculaires du panneau de gypse SilentFX QuickCut de type X.
- L'espacement des charpentes ne doit pas dépasser 610 mm (24 po) d'entraxe.
- Les panneaux doivent être entreposés à l'intérieur et ne pas être en contact direct avec le sol. Les panneaux doivent être empilés à plat en prenant soin d'éviter tout affaissement ou dommage causé aux bords, aux extrémités et aux surfaces.
- Il n'est pas recommandé de ranger les panneaux dans le sens de la longueur en les appuyant sur la charpente.
- Les panneaux doivent être transportés, et non traînés, jusqu'à l'endroit où ils doivent être installés afin de ne pas endommager les bords finis.
- Le panneau de gypse SilentFX QuickCut se coupe au moyen d'une incision sur le côté intérieur permettant de la casser.
- Par temps froid ou lors de la finition des joints, la température à l'intérieur de la pièce doit se situer entre 10° et 35°C (50° et 96°F) et il doit y avoir suffisamment de ventilation pour éliminer l'excédent d'humidité.

Suite au verso

Nom du projet

Entrepreneur

Date

Produits spécifiés :

Approbation de la proposition
(Tampons ou signatures)

CertainTeed
SAINT-GOBAIN

Données sur le produit

Épaisseurs :

12,7 mm (1/2 po) nominales
Type X de 15,9 mm (5/8 po)

Poids :

12,7 mm (1/2 po) 10,3 kg/m² (2,1 lb/pi²)
15,9 mm (5/8 po) 13,7 kg/m² (2,8 lb/pi²)

Largeur : 1 220 mm (4 pi)

Longueurs : 2 440 mm (8 pi) à 3 660 mm (12 pi)

Des longueurs sur mesure sont disponibles sur demande. Communiquez avec le bureau des ventes le plus près pour connaître les formats offerts.

Bords : Amincies

Emballage : Deux panneaux par paquet, face à face avec ruban d'extrémité.

Fiche technique

Caractéristiques de combustion en surface

Les panneaux de gypse SilentFX QuickCut ont un indice de propagation de la flamme de 0 et un indice de dégagement de la fumée de 0, conformément à la norme ASTM E84 (UL 723, UBC 8255, NFPA 0, CAN/ULC-S102).

Résistance au feu

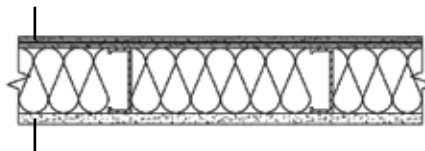
Le panneau de gypse SilentFX QuickCut de type X est homologué par l'UL et l'ULC pour sa résistance au feu conformément à la norme ASTM E 119 (UL 263, NFPA 251, CAN/ULC-S101) et peut être remplacée par les panneaux de gypse CertainTeed de type X et M2Tech de type X homologués par l'UL et l'ULC pour leur résistance au feu dans de multiples conceptions.

Résistance aux coups

ASTM C1629	Méthode d'essai	Niveau de classification
Abrasion de surface	D4977	2
Chocs de corps mous	E695	1

Rendement acoustique

SilentFX QuickCut de type X 15,9 mm (5/8 po)



CertainTeed de type X 15,9 mm (5/8 po)

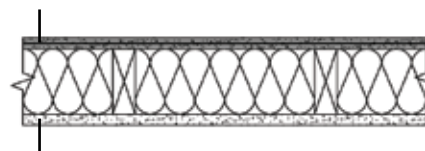
Épaisseur : 124 mm (4 7/8 po)

Résistance au feu selon :

Conception UL/cUL U465

Essai sonore : ITS 55

SilentFX QuickCut de type X 15,9 mm (5/8 po)



CertainTeed de type X 15,9 mm (5/8 po)

Épaisseur : 133 mm (5 1/4 po)

Résistance au feu selon :

Conception UL/cUL U309

Essai sonore : ITS 51

Pour plus de systèmes acoustiques et résistances au feu, veuillez consulter le Manuel des systèmes de panneaux de gypse de CertainTeed.

Autres normes applicables et références

- ASTM C1766, C1396
- ASTM C1629
- ASTM D3273
- CAN/CSA-A82.27
- ASTM E90, E413
- CAN/CSA-A82.31
- ASTM C840
- GA-216 de Gypsum Association
- GA-214 de Gypsum Association
- Code international du bâtiment de l'ICC (IBC)
- Code international de la construction résidentielle de l'ICC
- Code national du bâtiment du Canada (CNBC)

Installation

Décoration

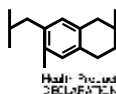
Les panneaux de gypse SilentFX QuickCut peuvent être finis, peints ou recouverts de papier peint à l'aide de techniques conventionnelles de finition des panneaux de gypse. La publication de la Gypsum Association GA-214, « Recommended Levels of Gypsum Board Finish » devrait servir de référence quand vient le temps de préciser le niveau de finition requis pour la décoration finale souhaitée.

* * La performance du panneau de gypse SilentFX QuickCut dans le cadre de la construction réelle peut différer des résultats obtenus lors des essais ASTM, contrôlés en laboratoire. Une bonne conception et des pratiques de construction qui permettent d'éviter d'exposer les matériaux de construction à l'eau et à l'humidité représentent la meilleure stratégie pour éviter la formation de moisissure.

Avis

Les renseignements contenus dans le présent document peuvent être modifiés sans avis préalable. CertainTeed n'assume aucune responsabilité quant aux erreurs qui peuvent s'être glissées dans ce document par mégarde.

The Health Product Declaration™ et son logo sont la propriété de la Health Product Declaration Collaborative™ et sont utilisés avec son autorisation.



RENSEIGNEZ-VOUS SUR TOUS NOS AUTRES PRODUITS ET SYSTÈMES CERTAINTEED® : CertainTeed Corporation

TOITURE • PAREMENT • MENUISERIE PRÉFABRIQUÉE • TERRASSES • RAMPES • CLÔTURES
GYPSE • PLAFONDS • ISOLATION

www.certainteed.com <http://blog.certainteed.com>

20 Moores Road
Malvern, PA 19355 États-Unis

Professionnels : 800-233-8990
Consommateurs : 800-782-8777

© 01-2016 CertainTeed Gypsum Canada, Inc. Rev 03-2016
Imprimé au Canada sur du papier recyclé. CTG-2873FR