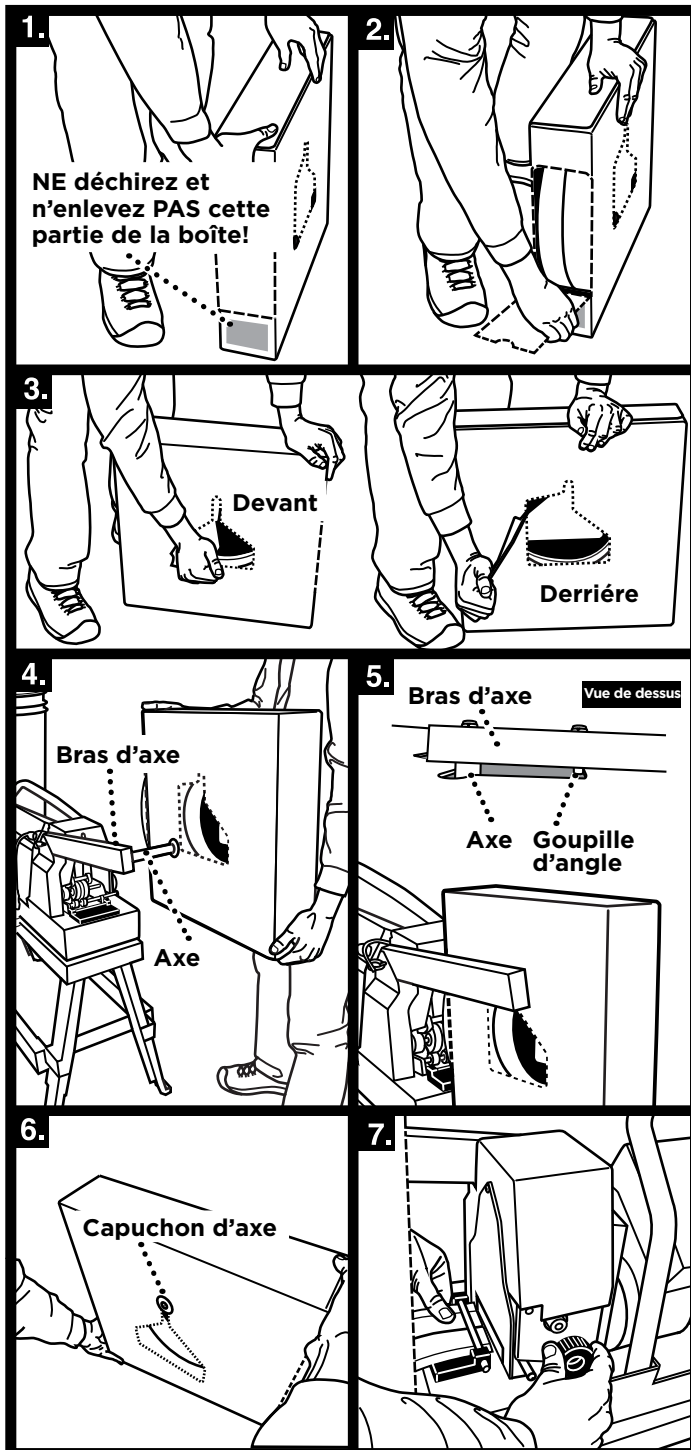


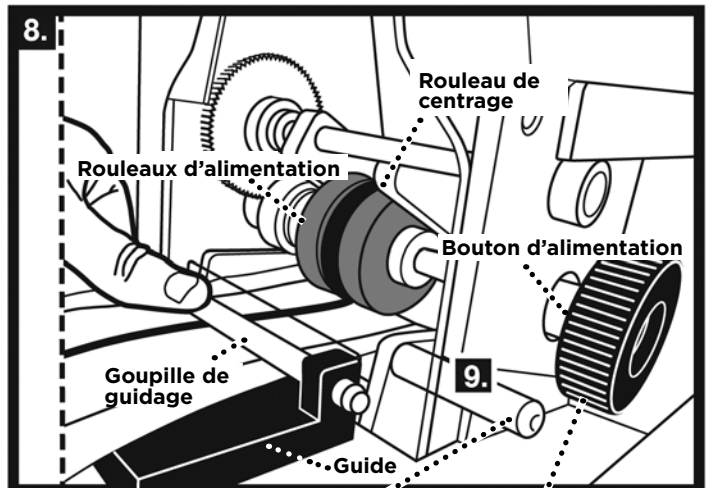
NO-COAT^{MD} PRO

Mode d'emploi



MARCHE À SUIVRE POUR CHARGER LES COINS NO-COAT^{MD} PRO DANS LA MACHINE NO-COAT PRO :

1. Poussez vers l'intérieur la section perforée au-dessus du trou pour les doigts.
2. Déchirez le grand panneau d'extrémité perforé et retirez-le.
3. Retirez les panneaux perforés des deux côtés de la boîte à l'aide du trou pour les doigts.
4. Soulevez la boîte et placez-la au-dessus de l'axe. Le panneau d'extrémité perforé doit faire face à la machine.
5. La boîte doit être bien ajustée contre le bras d'axe et reposer sur l'axe et la goupille d'angle.
6. De l'autre côté, assurez-vous que la boîte repose sur l'axe et qu'elle est fixée en place par le capuchon d'axe.
7. Tirez l'extrémité du coin NO-COAT PRO hors de la boîte et glissez-la sous la goupille de guidage.
8. Introduisez le coin NO-COAT PRO par la fente ouverte dans les rouleaux d'alimentation à l'aide du bouton d'alimentation. Assurez-vous que la rainure centrale du produit est bien alignée avec le rouleau de centrage. Tournez le bouton d'alimentation jusqu'à ce que le produit s'arrête contre la lame de coupe intérieure.
9. Pour enlever le coin NO-COAT PRO ou ajuster sa position, appuyez vers le bas sur le levier de déverrouillage de l'alimentation.



Levier de déverrouillage de l'alimentation

Tournez le bouton d'alimentation dans le sens inverse des aiguilles d'une montre uniquement!

RÉGLAGE POUR COINS EXTÉRIEUR OU INTÉRIEUR

Pour un coin extérieur :

1. Tournez la poignée de pliage en l'éloignant de vous jusqu'à ce qu'elle repose contre la goupille de blocage en position DEHORS.
2. Positionnez la trémie avec pied fuselé dans les trous de fixation les plus éloignés.

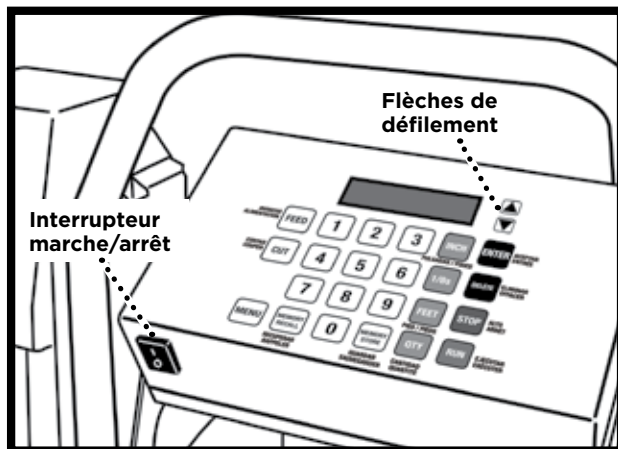
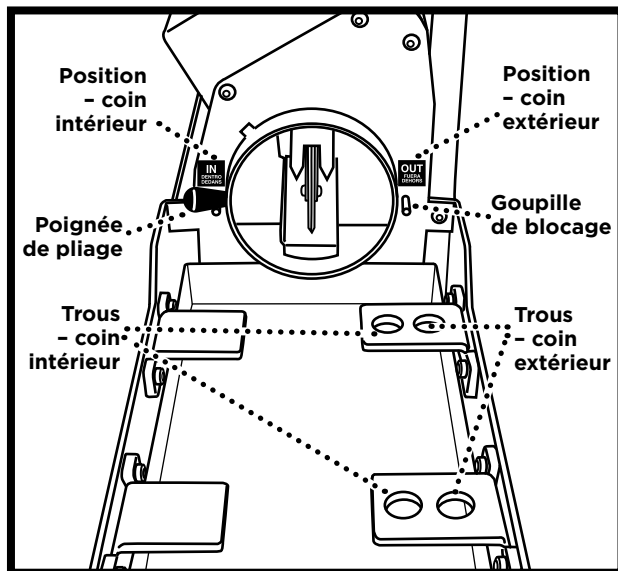
Pour un coin intérieur :

1. Tournez la poignée de pliage vers vous jusqu'à ce qu'elle repose contre la goupille de blocage en position DEDANS.
2. Positionnez la trémie à l'aide du pied fuselé dans les trous de fixation les plus proches.

LANGUE

Marche à suivre pour régler la langue de l'écran à Anglais, Espagnol ou Français :

1. Appuyez sur MENU et sélectionnez « 2 - EN/ES/FR ».
2. Sélectionnez la langue désirée.



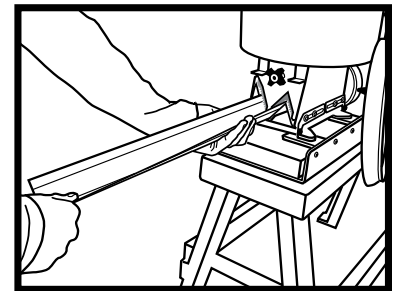
EXÉCUTION DES COINS

Passez au mode d'exécution :

1. Assurez-vous que le produit est chargé correctement et que la boîte du produit touche l'extrémité de la machine NO-COAT PRO.
2. Assurez-vous que la plieuse et la trémie sont toutes deux réglées selon le coin désiré (intérieur ou extérieur).
3. Appuyez sur la touche EXÉCUTER (RUN) ou sur la touche de la télécommande pour passer en mode d'exécution et préparer le premier coin de la liste.
4. Pour interrompre la sortie du coin, appuyez sur ARRÊT ou sur la touche de la télécommande pendant la sortie. Appuyez sur EXÉCUTER (RUN) ou sur la touche de la télécommande pour continuer.
5. Appuyez sur la touche EXÉCUTER (RUN) ou sur la touche de la télécommande pour préparer le coin suivant de la liste.

RETRAIT DES COINS DE LA MACHINE

1. Soutenez le coin à la sortie de la machine NO-COAT PRO. Attendez d'entendre la machine couper le coin pour retirer le produit. Si vous tirez le coin avant le déclenchement du dispositif de coupe, cela peut provoquer des erreurs de longueur.
2. Une fois le coin coupé, assurez-vous de le tirer en douceur et à une vitesse constante pour assurer une couverture optimale du composé à joints sur le coin. Si vous tirez trop rapidement, vous risquez de manquer de composé à joints à certains endroits. Veillez également à tirer le coin tout droit et à niveau pour éviter de le déformer.
3. N'exécutez pas un autre coin avant d'avoir enlevé le coin précédent de la machine.



Sortie du mode d'exécution

1. Appuyez sur ARRÊT (STOP) pour quitter le mode d'exécution afin de modifier les données sur le coin, modifier la liste, rappeler une liste mémorisée, etc.

Fin du rouleau

Dans le cas où la fin d'un rouleau est atteinte durant la préparation d'un coin, la machine NO-COAT PRO arrête le processus et n'effectue pas de coupe.

1. Retirez le coin actuel du NO-COAT PRO. N'APPUYEZ PAS SUR LE BOUTON DE COUPE AVANT D'ENLEVER LE COIN. Un petit morceau de produit pourrait rester dans le dispositif de coupe, ce qui pourrait bloquer la machine.
2. Appuyez sur COUPER pour réinitialiser la machine NO-COAT PRO.
3. Chargez un nouveau rouleau de produit en vous assurant que le produit s'arrête contre la lame de coupe (pour une longueur de coin adéquate).
4. Appuyez sur EXÉCUTER (RUN) pour répéter le coin ou sur ENTRÉE (ENTER) pour passer au coin suivant.