

# Easy to install in a half day.

## INSTALLATION INSTRUCTIONS

### CertainTeed

# TrueComfort™

## Blown-in Fiber Glass Insulation

#### Tools Needed:



A long bladed knife



Mask\*\*



Safety goggles



Gloves and a long-sleeved shirt

Other suggested tools: • Attic rulers • Staple gun or nails and hammer  
• Attic baffles/vents • Flashlight or droplight

\*\*NIOSH certified disposable or reusable particulate respirator with efficiency rating of N95 or higher.

#### ATTIC PREPARATION:

- 1 Plan your installation path; take extreme caution when moving through your attic, walk only on joists.
- 2 Install attic rulers for R-Value guide using staple gun. Refer to attic ruler for proper placement.
- 3 Ensure proper lighting for safe installation.
- 4 Install attic baffles/vents if needed.

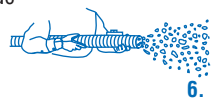
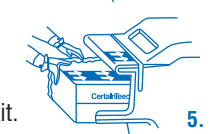
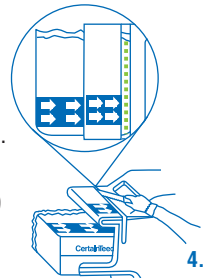
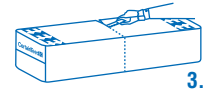
#### MACHINE PREPARATION:

- 1 Choose outdoor or garage location to set up machine.
- 2 Put the hopper (top of the unit) onto base so that the wheels are on the same side as hopper opening. Secure all latches.
- 3 Plug supplied electrical cord into 15-amp outlet.
- 4 Test machine empty to ensure it's operational before using.
  - a. White "ready" light on control panel must be illuminated.
  - b. Press green button on machine to start.  
Or, press green button on remote (located on hose).
  - c. If machine does not start, check the following:
    - Extension cord is secure at both ends.
    - Circuit breaker in house.
    - Hopper is properly seated and is in the correct orientation.
    - Circuit breaker on machine is on.
    - GFCI on machine is not tripped. Reset if tripped.
- 5 Turn machine off after successful test start.
- 6 Join the two 50 foot hose sections together and attach to machine.
- 7 Run hose to the furthest point in the attic, with the remote end in the attic.



#### ATTIC PREPARATION:

- 1 Position one person in attic and one at blowing machine to feed insulation.
- 2 Installer in attic can now press the "on" button on the remote to begin. Or, the person at the machine can press the green button.
  - a. Blower will turn on for 5 seconds before machine starts feeding fiber glass insulation into hose. You are now ready to blow insulation in the attic.
- 3 Cut package of TrueComfort™ Blown-in insulation in half according to package instructions.
- 4 Push package into machine and align the green dotted line with the knife slot at the top of the machine. Next, insert your knife in the knife slot and slit across the entire package from left to right.
- 5 While feeding the package into the machine, pull the bag out. **DO NOT LET THE BAG FALL INTO THE MACHINE. DO NOT OVERLOAD/STUFF THE MACHINE,** or it will shut off.
- 6 Install product as a level blanket to the desired thickness using previously placed attic rulers as guide.
  - a. Start at furthest point and work back to attic exit.
  - b. Continue feeding packages until desired R-Value is obtained.
  - c. Run machine until insulation empties from hopper and hose.
  - d. Shut off machine using the red stop button on the control panel or by pressing the "off" button on the remote.



#### HELPFUL HINTS:

- 1 When blowing, make sure that all openings to the living space are blocked. Be especially careful that the hose is not dropped into the living area.
- 2 Make sure items stored in the attic are moved out of the way or removed.
- 3 Recessed lighting fixtures and fan motors protruding into the attic must not be covered with insulation. Blowing insulation should be kept 3 inches from the heat source. This does not apply to type IC fixtures.
- 4 For troubleshooting, please refer to operating instructions located on machine.

#### SAFETY TIPS:

- 1 Keep hands and tools out of machine at all times.
- 2 Do not attempt to remove any foreign objects from machine while it is running or plugged into an electrical outlet.
- 3 Do not operate machine indoors—set up outside or in a garage.

**CertainTeed **  
Quality made certain. Satisfaction guaranteed.™

www.certainteed.com

# Fácil de instalar en medio día.

## INSTRUCCIONES DE INSTALACIÓN

### CertainTeed

# TrueComfort™

### Aislamiento de fibra de vidrio por soplado

#### Herramientas necesarias:



Un cuchillo de hoja larga



Máscara \*\*



Anteojos de seguridad



Guantes y camisa de mangas largas

#### Otras herramientas recomendadas:

- Reglas para ático
- Pistola de grapas o clavos y martillo
- Particiones internas/ventilaciones para ático
- Linterna o lámpara colgante

\*\*Mascarilla respiratoria para partículas descartable o reutilizable certificada por el Instituto Nacional para la Seguridad y Salud Ocupacional (NIOSH) con una clasificación de eficiencia N95 o superior.

#### PREPARACIÓN DEL ÁTICO:

- 1 Planifique su recorrido de instalación. Tenga mucha precaución al desplazarse por el ático, camine únicamente sobre vigas.
- 2 Instale las reglas de ático como guía de valor R con una pistola de grapas. Consulte en la regla de ático la colocación adecuada.
- 3 Asegure la iluminación adecuada para la instalación segura.
- 4 Instale particiones internas/ventilaciones para ático si es necesario.

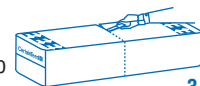
#### PREPARACIÓN DE LA MÁQUINA:

- 1 Elija un lugar en exteriores o en el garaje para instalar la máquina.
- 2 Coloque la bandeja canal (parte superior de la unidad) sobre la base para que las ruedas se encuentren al mismo lado que la abertura de la bandeja. Ajuste todos los pestillos.
- 3 Enchufe el cable eléctrico proveído en un tomacorriente.
- 4 Pruebe la máquina vacía para asegurarse de que funciona antes de usarla.
  - a. La luz blanca "listo" en el panel de control debe estar iluminada.
  - b. Presione el botón verde de la máquina para poner la marcha. O, presione el botón verde en el control remoto. (que se encuentra en la manguera).
  - c. Si la máquina no se inicia, compruebe lo siguiente:
    - Que el cable de prolongación esté ajustado en ambos extremos.
    - El disyuntor de la casa.
    - Que la bandeja canal esté bien asentada y en la orientación correcta.
    - Que el disyuntor de la máquina esté encendido.
    - Que el ICFT de la máquina no esté desconectado. Si está desconectado, restablézcalo.
- 5 Apague la máquina después del inicio de prueba exitoso.
- 6 Una las dos secciones de manguera de 50 pies y acóplela a la máquina.
- 7 Lleve la manguera hasta el punto más alejado del ático, con el extremo del control remoto en el ático.



#### PREPARACIÓN DEL ÁTICO:

- 1 Posicione una persona en el ático y otra en la máquina de soplado para colocar el aislamiento.
- 2 El instalador en el ático ahora puede presionar el botón "encendido" en el control remoto para comenzar. O, la persona en la máquina puede presionar el botón verde.
  - a. El soplador se encenderá durante 5 segundos antes de que la máquina comience a alimentar aislamiento de fibra de vidrio en la manguera. Ya está listo para empezar a soplar aislamiento en el ático.
- 3 Corte el paquete de aislamiento por soplado TrueComfort™ en medio según las instrucciones del paquete.
- 4 Empuje el paquete dentro de la máquina y alinee la línea punteada verde con la ranura para cuchillo de la parte superior de la máquina. Luego inserte el cuchillo en la ranura y corte a lo largo de todo el paquete de izquierda a derecha.
- 5 Mientras coloca el paquete dentro de la máquina, extraiga la bolsa. **NO DEJE CAER LA BOLSA EN LA MÁQUINA. NO LLENE LA MÁQUINA EN EXCESO**, o se apagará.
- 6 Instale el producto como una manta nivelada en el espesor deseado utilizando los metros de medición colocados previamente en el ático como guía.
  - a. Comience en el punto más distante y vaya acercándose a la salida del ático.
  - b. Continúe alimentando los paquetes hasta que se obtenga el valor R deseado.
  - c. Haga funcionar la máquina hasta que el aislamiento se vacíe de la tolva y manguera.
  - d. Detenga la máquina con el botón rojo de detención en el panel de control o presionando el botón de apagado remoto. No bloquee ventilaciones del alero con el aislamiento. Instale baffles / ventilaciones en caso de que no fueran instalados previamente. Regrese el equipo al centro de arrendamiento vacío en la misma condición que cuando fuera rentado. Asimismo, por favor limpie el filtro de aire.



#### CONSEJOS DE SEGURIDAD:

- 1 Mantenga las manos y las herramientas fuera de la máquina en todo momento.
- 2 No intente retirar ningún objeto extraño de la máquina mientras está funcionando o enchufada en un tomacorrientes.
- 3 No opere la máquina en interiores. Instálela en exteriores o en un garaje.

#### CONSEJOS ÚTILES:

- 1 Cuando sople, asegúrese de que todas las aberturas al espacio habitable estén bloqueadas. Tenga especial cuidado de que la manguera no se caiga dentro del área habitable.
- 2 Asegúrese de que los artículos almacenados en el ático sean puestos fuera del camino o retirados por completo.
- 3 Accesorios de iluminación suspendidos y motores de ventiladores que se proyecten dentro del ático no deben cubrirse con aislamiento. El aislamiento debe mantenerse a 3 pulgadas de la fuente de calor. Esto no se aplica a los accesorios de iluminación de tipo IC.
- 4 Para tratar de resolver problemas de funcionamiento vea el instructivo de operación localizado en la maquinaria.

### CertainTeed

Quality made certain. Satisfaction guaranteed.™

www.certainteed.com